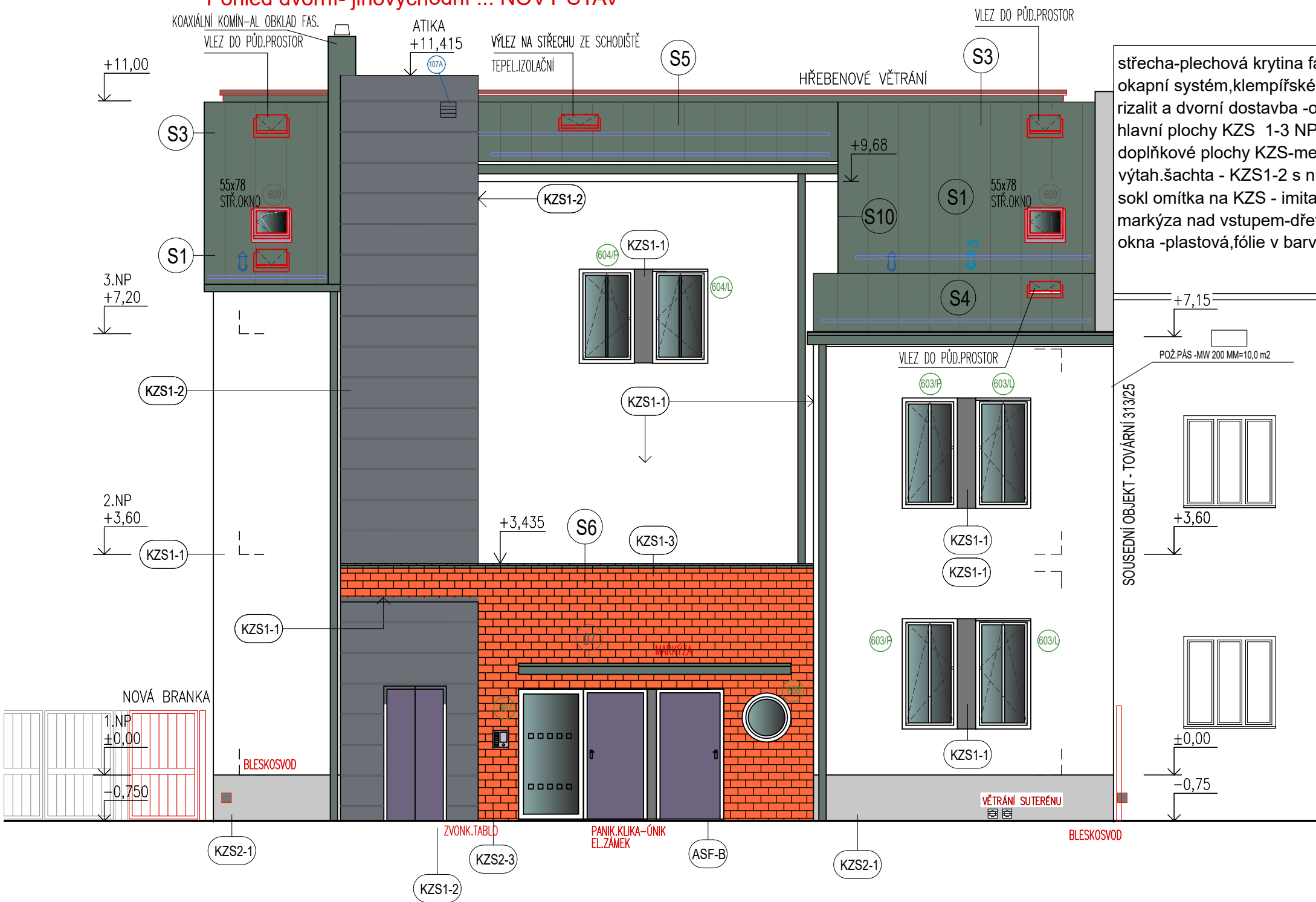
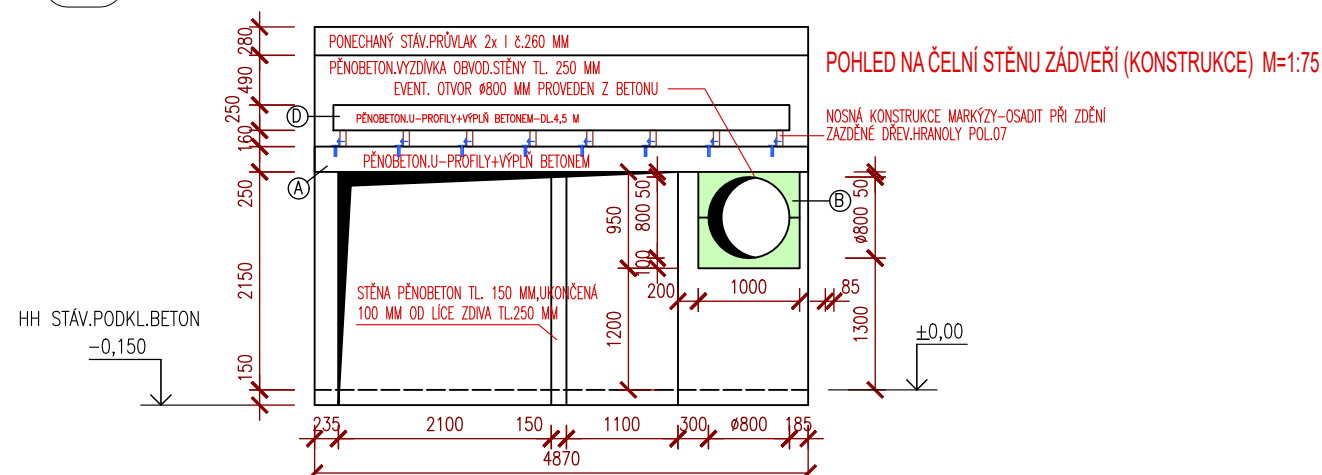


Pohled dvorní- jihovýchodní ... NOVÝ STAV


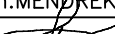




střecha-plechová krytina falcovaná (hliníkový lakovaný plech 0,7 mm falcovaný, odstín antracit)
okapní systém, klempířské prvky (hliníkový lakovaný plech falcovaný, odstín antracit, povrch. úpr. P.10)
rizalit a dvorní dostavba -obklad imitace klinkeru na KZS
hlavní plochy KZS 1-3 NP-omítka bílá lomená
doplňkové plochy KZS-mezioKENNÍ sloupky, štít-omítka šedá tmavá "utopená" vůči bílé ploše KZS o 2 cm
výťah.šachta - KZS1-2 s nutami 5x2 cm, omítka imitace betonu, šedá tmavá
sokl omítka na KZS - imitace umělý kámen, tm.šedá
markýza nad vstupem-dřevěná konstrukce potažená plechem dtto střecha
okna -plastová, fólie v barvě antracit, vstupní dveře hliníkové-plocha výplně odstín RAL antracit



- (A) 1x PRŮVLAK DL.4870 MM – PĚNOBETONOVÝ U-PROFIL 250x249x500 – 10 KS – ARMOKOŠ VIZ STATIKA. HMOTNOST ARMATURY cca 25 KG.
 min.4 x Ø E 12 MM + TRÁMKY Ø6 á 300 MM. ŽÁLVKA BETON C 25/30 XC1, PODSTOJKOVÁNÍ. OTVOR VÝŠKY 2150 MM.
- (B) 1x PŘEKLAD OBLOKOVÝ PRO OTVOR Ø800 MM NAD KRUHOVÉ OKNO, ŘEZANÝ Z TVÁRNIC P4–550, 250x249x599 MM POD PŘEKLAD "A".
 PŘÍP.PROVEDENO Z MONOLITICKÉHO PROSTÉHO BETONU C 12/16.
- (D) 1x ZATĚŽOVACÍ TRÁM DL.4500 MM – U-PROFIL 250x249x500 – 9 KS .ULOŽEN NAD K-CÍ MARKÝZY –5 ŘADA ZDIVA+160 MM (250+160 MM)
 ŽÁLVKA BETON C 25/30 XC1, PODSTOJKOVÁNÍ MARKÝZY DO DOBY ZATUHNUTÍ BETONU ! VIZ POL.07 – PSV TRUHLÁŘ (MARKÝZA).

D.1.1 Architektonicko - stavební řešení

DOKUMENTACE PRO PROVÁDĚNÍ STAVBY			
VEDOUcí PROJEKTU	PROJ. PROFESE	VYPRACOVAL	
ing.arch.MENDREK CZ.	BULAWA R.	BULAWA R.	
			
INVESTOR : Město Český Těšín , nám.ČSA 1/1 ,737 01 Český Těšín			ADRESA : TR.28.LÚNA 1142/168 709 00 OSTRAVA-MAR.HORY
PROJEKTANT : BMCH s.r.o.,28.října 168 , 709 00 Ostrava			IČ : 48394190, DIČ : CZ48394190 PROVOZOVNA : STŘELNÍČNÍ 28 737 01 ČESKÝ TĚŠÍN
STAVBA : Podpora dostupného bydlení na ul.Tovární č.314/27			FORMÁT A3
POHLED DVORNÍ JV - NOVÝ STAV			DATUM 03/2025
			STUP.P.D. DPS
			ČÍS.ZAK.
			MĚŘÍTKO Č.VÝKRESU 1:75 D.1.1.2.3-NS12